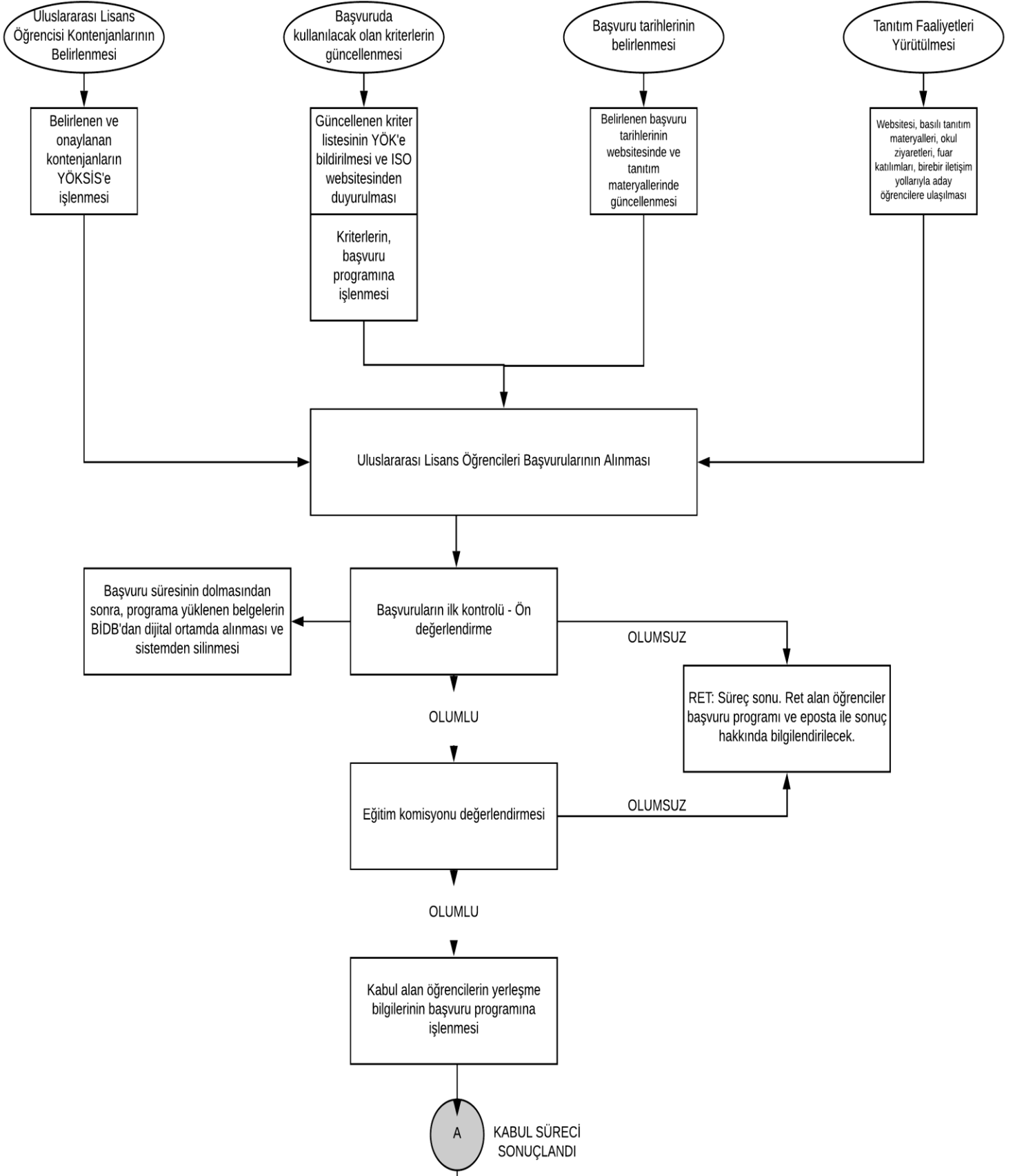


Lisans Programlarına Uluslararası Öğrenci Başvuru Kabul Ve Kayıt İş Akış Süreci



A KABUL SÜRECİ SONUÇLANDI

Kabul edilen öğrencilerin bilgilendirilmesi, kabul mektubu ve ilgili dökümanların (güncellenen pre-arrival guide gibi) gönderilmesi

Konsolosluklar ve Göç İdaresi'ne kabul alan öğrencilerin listesinin gönderilmesi

ODTÜ başvuru sistemi dışından kayıt hakkı kazanan uluslararası öğrenciler (YTB, YÖK, ikili anlaşmalar vs.)

ISO-Tanıtım Ofisi-BİDB ile işbirliği içerisinde Kayıt hazırlık işlemlerinin yapılması (Kayıt evrakları, kayıt yeri ve düzeni vs.)

Kayıt işlemlerinin gerçekleştirilmesi

Eksik evrakların takibi ve tamamlanan öğrenci dosyalarının ilgili bölüm danışmanına teslim edilmesi

1. Evrak teslimi (Lise diploması, sınav sonucu, pasaport vs)

2. İkamet bilgi formunun doldurulması

3. Gerekli başvuruların yapılması (IYS, STS öğrenci kimliği vs.)

Kayıt tamamlanan öğrencilere, Halkla İlişkiler Md.lüğü, Temel İngilizce Bölümü, Akademik Bölümler, Uluslararası İşbirliği Ofisi işbirliği ile oryantasyon programı düzenlenmesi

Kayıt ve oryantasyon sonrasında değerlendirme formunun dijital ortamda öğrencilerle paylaşılması ve memnuniyet anketi düzenlenmesi