



Welcome Hoş Geldiniz

Orientation Booklet
Oryantasyon Kitapçığı
2014 - 2015

About ODTÜ	2
Contact Units & Advisors at Campus	3
Accommodation	4
Campus Transportation	6
About Turkey	7
About Ankara	9
Weather	9
Transportation to Ankara	10
Health and Safety	11
Social Life	12
Useful Information	17

ODTÜ Is Placed Among The Top **100** Universities By Reputation*



Dear Student,

We congratulate you on your acceptance to Orta Doğu Teknik Üniversitesi (ODTÜ), Ankara Campus. Welcome to our University.

During your ODTÜ life, you will have the chance to know new people, new cultures, new surroundings, and the different aspects of academic study. During your journey in ODTÜ, you will also encounter some exciting challenges and we are here to help you with these issues from your arrival on campus to the successful completion of your study, and to provide you a worthwhile and enjoyable education life.

The Orientation Booklet you have received with your **Welcome Package** and **International Student Orientation Program (ISOP)** aim to provide you useful information about Campus life and access to sources that will guide and support you during your education life. You are advised to read this **Orientation Booklet** and keep it for reference.

The International Student Orientation Program (ISOP) prepared by our University will start with **Welcome activities, The Welcome Program**. It is designed to support your adaptation to Campus life. **ISOP Phase 2: One Semester Program** also includes activities that will contribute to your getting to know the University, Campus, friends and gain different experiences in your first year. We strongly recommend you to join this rich and enjoyable program that will last during Fall Semester.

We wish you all a successful and pleasant education life in ODTÜ.

International Student Orientation Program (ISOP)
Organization Team

*According to the annual "Times Higher Education World Reputation Rankings 2013" report contributed by approximately 17,000 academics, ODTÜ has been placed among the top 100 universities, ranking in the 71-80 band.

About ODTÜ



Orta Doğu Teknik Üniversitesi was founded under the name of "Orta Doğu Yüksek Teknoloji Enstitüsü" (Middle East High Technology Institute) on November 15th, 1956 to contribute to the development of Turkey and Middle East countries and especially to train people so as to create a skilled workforce in the fields of natural and social sciences. Middle East Technical University's presence brought about new methods and introduced innovations to the Turkish higher education system manifesting ODTÜ as a pioneer of modern education nationwide.

Today, there are a total of 41 undergraduate programs in the five faculties of ODTÜ.

There are 170 graduate programs available in the Graduate Schools of Natural Sciences, Social Sciences, Informatics, Applied Mathematics and Marine Sciences. Marine Sciences conducts the academic program studies at İçel-Erdemli.

Owing to the quality academic education that emphasizes merit and excellence in scientific, cultural and intellectual studies as well as owing to the accomplished and qualified ODTÜ graduates, the University has become one of the distinguished and respectable institutions of Turkey. Today, the University is proud to employ about **770** faculty (professors, associates professors etc.), **400** academic instructors and **1.400** research assistants. It is a great pleasure to offer education to over **26.500** students. The total number of the alumni now is over **118.000**.

There are various sports and recreation activities in ODTÜ sports environment, and the students and personnel can choose from a wide array of challenges for all skill levels. Active sportsmen/women or students, who wish to enhance their capabilities at sports branches, can engage in physical exercise with the guidance of an advisor or under the supervision of a trainer. The Directorate is at the entrance floor of the Indoor Gym.

The gymnasia are open to students and student groups throughout the year between the hours 9.00 -22.00. However, sports fields are usually reserved for sports teams in the evenings and at the weekends at specific hours. There are daily field/court schedules for sports like tennis and football.



The Sports Center is available to our students between 08:00-17:00 on weekdays, between 14:30-20:45 on Saturdays and between 12:00-15:30 on Sundays (for further information, you can visit <http://www.metu.edu.tr/sports-facilities>).

There is a student club called **METU International Student Association (MISA)** organized by international students of our University. Being a member of this club is strongly recommended in order to be informed about various activities and to join campus life, easily. You can follow MISA via their Facebook page: <https://www.facebook.com/misametu>

There are other famous ‘Student Clubs and Societies’ at ODTÜ. For further information, you can visit <http://www.metu.edu.tr/student-clubs-and-societies>.

Contact Units & Advisors at Campus

International Students’ Office: ODTU International Students’ Office provides professional support and advising services to all incoming and currently enrolled international degree students. Office staff assists students in making application and registration, getting student ID card, residence permit and some other important documents and maintaining their integration and orientation into ODTÜ community at large.

Please visit <http://oidb.metu.edu.tr/en/important-information-international-students> to follow important information such as Residence Permit, Foreign Identity Number and Health Insurance. The office is located at Presidency Building (Entrance Floor, Z-18) and its contact address is oidb@metu.edu.tr

Registrar’s Office: You may contact the Registrar’s Office for your needs and questions related to Identity Card, Diploma, Transcript, Student Certificate, Residence Permit, Military Service, Special Student, Major/Minor Programs, and Transfer Student procedures. Its contact address is oidb@metu.edu.tr

Learning and Student Development Office: You may contact the Learning and Student Development Office for your needs and questions about academic, social, personal and professional development. Its contact address is ogeb@metu.edu.tr

International Cooperation Office: You may contact International Cooperation Office for your questions, opinions, suggestions regarding international mobility programs such as Erasmus, exchange programs, Mevlana Program and International Summer School. Its contact address is ico@metu.edu.tr



Research Assistants at Departments: In each department, certain Research Assistants have been appointed to assist and guide you in your departments. The list of research assistants for each department can be found on the Registrars' Office web page.

Academic Advisors at Departments: Academic advisors in your department will approve your course registration and follow your academic progress. You will be able to contact your academic advisors after studying in the Department of Basic English for one year. If you are exempt from one-year English Language preparation program then you can directly contact your academic advisor. For detailed information please contact the directorate of your department.



Accommodation

ODTÜ provides a variety of accommodation services within the campus for the students. For detailed information, you can visit <http://www.metu.edu.tr/accommodation>. You will be able to stay at ODTÜ dorms after your university registration. Apart from dormitories, based on your economic situation and choice, you may rent an apartment close to ODTÜ Campus, such as in: 100. Yıl, Bahçelievler, Çukurambar, Bağdat, Çiğdem, Karakusunlar neighborhoods etc.



Eateries on Campus

The Main Student Cafeteria offers a fixed menu at noon and evening to all students at nominal cost. Additionally, students can choose from a variety of eating places, all inexpensive, in most buildings on Campus. Canteens and fast food eateries in these buildings are open from 8:00 until 16:00.

There are canteens in dormitories as well. These are open from 7:30 to 23:30. The Shopping Mall in the campus shopping district has a wide variety of eating places, open from 8:30 to

23:30, to suit everyone's taste and pocketbook. For those who would like to spend a day at ODTÜ's lake, Eymir Lake, there are restaurants and fast-food kiosks.

Banks

There are branches of seven banks, namely İş Bank, Halk Bank, Akbank, VakıfBank, Garanti Bank, Ziraat Bank and Yapı Kredi Bank in the Campus shopping zone. There are also ATMs of these banks at various locations. In addition, there are ATMs of HSBC, ING Bank, and Finansbank, all of which do not have branches on Campus. In order to use your local bank accounts within Turkey, you should contact your local bank before coming to Turkey. The banks on Campus operate during working hours (8.30-17.30) throughout the week.

Bank	Telefon
İş Bank	90 (312) 210 38 91-92/210 27 74/ 210 11 94
Ziraat Bank	90 (312) 210 27 62/210 11 72 / 210 38 94
Yapı Kredi Bank	90 (312) 210 38 88/ 210 14 14
Vakıfbank	90 (312) 210 10 57-58 / 210 38 99
Akbank	90 (312) 210 10 72-73 / 210 38 98
Garanti Bank	90 (312) 210 13 69 / 210 18 43 / 210 38 93
Halk Bank	90 (312) 210 12 38 / 210 13 73 / 210 15 48

Post Office and Cargo

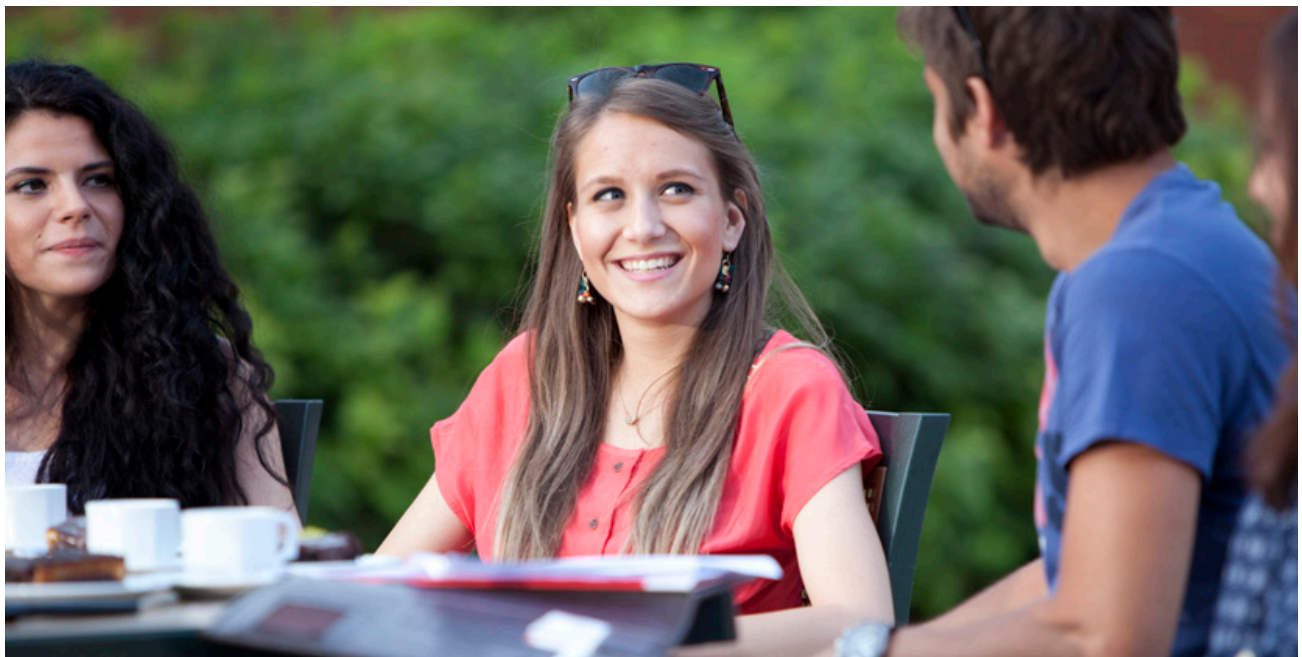
There is a Post Office near İş Bank on the campus. Working hours for the post office is 08:30-12.00 and 13:30-17:00. The telephone number of post office is 90 (312) 210 27 76.

All the telephone booths on ODTÜ Campus are card phones. These cards are available at the ODTÜ Post Office. The card phones can be found at the entrance of all the buildings of the university and at the post office. Students cannot make local, intercity or international calls via ODTÜ telephone central. When necessary, students can use ODTÜ telephone central only for in-campus calls.

There is one cargo branch in ODTÜ which is UPS. The address of this cargo branch is ODTÜ Campus, Ebi Shopping Center, No: 26 and the telephone number is 90 (312) 210 13 08.

Shopping Centers on Campus

Students will find convenient shopping facilities and personal services on campus. The Shopping Mall across from the Tennis Courts has a number of shops, including a variety of clothing shops, stationary shops, bookstores and pharmacy as well as a variety of fast food eateries. Next to this mall is a Super Market where students can buy a variety of personal needs and a small selection of groceries. In this general business area, there are hairdressers for men and women, a tailor and a shoe repairman.



The Campus Bookstore adjacent to the Super Market, and a small branch in front of the Main Student Cafeteria building, has textbooks for sale. At the entrance of the Main Students' Cafeteria is a News Stand which has a small selection of newspapers and news magazines in English. Students will find Stationary Shops conveniently located on the ground floors of the Architecture Faculty building and the Economics and Administrative Sciences Faculty building.

Campus Transportation

The main entrance to the ODTÜ Campus, 7 km. to the city center, is Gate A1 on the Eskişehir highway. In addition to A1, the gates A4, at the 100th-Year District end of campus, and A7, on the Bilkent road, can be used to enter and exit Campus.



Campus-City ring bus services are scheduled to run at certain times of the day and frequent in-Campus ring bus services (approx. every 15 min.) are available for students and staff. Departure times of the ring bus services are listed at <http://tim.metu.edu.tr/Ringler>, and rings that are on service at the time of the query may be viewed at www.ring.metu.edu.tr.

Access to the city is possible via the Ayrancı-ODTÜ, Ulus-ODTÜ and Kızılay-ODTÜ shuttle (Dolmuş) routes. The shuttles stop in front of the Cafeteria until 18:00 hrs. on week days; after 18:00 hrs. and at weekends they stop in the East Dormitories zone.

There are also Ankara Municipality's bus services (EGO number 132 / 133) and subway (Metro) for intra-city transportation. Detailed information about the routes and

hours of EGO buses and Metro is available on the following link: <http://www.ego.gov.tr/EN/indexEN.asp>

It is possible to call a taxi from the dormitories (+90 (312) 219 5151 / +90 (534) 854 8684)



About Turkey



Turkey is a peninsula surrounded by the Mediterranean Sea, Black Sea and Aegean Sea. It is located between Europe and Asia. Its nature, history, archaeology, heritage are worth seeing. It is possible to live four seasons in one day. There are amazing beaches, spectacular mountains, great museums, famous “Turkish Baths” and more. Turkish people are best known for their hospitality, friendly nature and good humor.

Formal Name: Republic of Turkey

Declaration of the Republic: October 29, 1923

Capital: Ankara

Government: Unitary Parliamentary Republic

Official Language: Turkish

Total Area: 814,578 km²

Time Zone: EET (UTC+2)

Currency: Turkish Lira (TL = ₺)



Cost of living in Turkey depends on location and life choices. You can buy the things you need cheap-moderate-expensive; like in many other destinations, it depends on your choices.

The table on the right shows approximate sample prices from Turkey.

Item	Turkish Liras	USD
Bread 300 g	75 Kr	0.47 \$
1 kg cheese	15-20 ₺	7-9 \$
1 L water in grocer's	1 ₺	0.47 \$
1 kg sugar	4 ₺	1.88 \$
1 kg pasta	2 ₺	0.94 \$
1 kg chicken	6 ₺	2.83 \$
A dozen of eggs	3 ₺	1.41 \$
1 kg veal	25-30 ₺	11-14 \$
1 L vegetable oil	4-5 ₺	1.8-2.3 \$
A cup of coffee (in a coffee shop)	5-8 ₺	2.3-3.8 \$
Coke 330 ml (in supermarkets)	2 ₺	0.94 \$
Hamburger	4 ₺	1.8 \$
Bus/Subway tickets for students	1.5 ₺	0.7 \$
Dolmuş (minibus)	2.25 ₺	1.13 \$
Movie ticket for students	8-10 ₺	3.7-4.7 \$
Theatre ticket for students	6 ₺	2.8 \$
1 L fuel oil	4-5 ₺	1.8-2.3 \$
Meal at inexpensive restaurant	15 ₺	7 \$

Weather Conditions in Turkey

Due to the geographical conditions of Turkey, we cannot talk about a general overall climate. In Istanbul and around the Sea of Marmara, there is a moderate climate, and the average temperature in winter is 4°C (39°F) and in summer 27°C (80°F). In western Turkey, the climate is mild Mediterranean with an average winter temperature of 9°C (48.2°F) and with an average summer temperature of 29°C (84.2°F). On the southern coast, the climate is the same. Since the climate of the Anatolian Plateau is steppe, rainfall is low but snow is high, and the difference in day and night temperatures is great. The average temperature is 23°C (73.4°F) in summer and in winter is -2°C (28.4°F) in winter. On the other hand, the Black Sea climate is wet, warm and humid (summer 23°C, 73.4°F and winter 7°C, 44.6°F). The hardest weather conditions in winter occur in Eastern and South Eastern Anatolian with average temperature of -13°C (8.6°F), and an average temperature of is 17°C (62.6°F) in summer.





Ankara has been the capital of Turkey since October 13, 1923. The city center of Ankara is the second most crowded area of Turkey and 38th of the world. It can be considered as the heart of Turkey due to its proximity to Turkey's geographical center and its function in Turkey's progress.

On the other hand, Ankara is one of the places in Turkey where on which several civilizations in history lived, such as the Hittites, Phrygians, Lydians, and Persians. Ankara is famous with its cat, goat, angora, rabbit, pear, honey, and grape called "Misket Üzümü".

Weather Conditions in Ankara

Ankara has a continental climate with cold snowy winters due to its altitude and inland location, and hot, dry summers. Spring and autumn are generally mild, but during both seasons sudden hot and cold spells frequently occur in the region. Rainfall occurs mostly during the spring and autumn. Because of Ankara's high altitude and its dry summers, night temperatures in summer months are not so high.



Ankara's annual average precipitation is fairly low at 415 mm (16 inch), nevertheless rains fall during the whole year. The monthly mean temperature ranges from -0.3°C (31.46°F) in January to 23.6°C (74.48°F) in July, with an annual mean of 11.7°C (53.1°F). Average highest temperature is measured generally in July and August with 30.3°C (86.54°F) and the average lowest temperature is measured generally in January and February with -3°C (26.6°F).

Transportation to Ankara

By Plane

For your travel, you can choose any of the flight companies to get your ticket which offer either direct flight to Ankara Esenboğa International Airport (ESB) or a connecting flight through Istanbul.

There are two options for getting into the city center from ESB Airport, which are airport buses operated by HAVAŞ and EGO busses (number 442). The price is 10 TL for HAVAŞ shuttle and 5.25 TL for the EGO busses. This is the most convenient economic way of reaching the city center. The final stop of these buses is AŞTİ bus terminal.

You can also take a cab to come from the airport to the city center. But, if you do not want to prefer above mentioned transport options, please be aware that it will cost approximately 75-80 TL.



By Train

Ankara can also be reached from many cities by train. From Europe, you can first get into Istanbul from Bucharest, Russe, Sofia, Plovdiv, Dimitrovgrad and Svilengrad and go on to Ankara through a bus. From the Middle East, railway connection between Turkey and Iran is provided by Trans-Asia train which serves once a week between Istanbul-Tehran-Istanbul or once a week between Van-Tabriz-Van. When you arrive at Van it is possible to come to Ankara by changing the train.



The train station in Ankara (Ankara Central Railway station –GAR) is located north of Kızılay Square. In front of the station you can find the EGO buses to reach into the city center. About ten minutes of walking distance from the station, by the amusement park named as ‘Gençlik Parkı’, there is a tube station which has services to a number of central locations in the city.

By Bus

Most of the bus companies have international services to Istanbul. After your arrival to Istanbul you can easily find a direct bus to Ankara.

Bus trip from Istanbul to Ankara takes around five hours and one way fare is about 35-50 TL. The buses terminate at the bus station named AŞTİ. AŞTİ is connected to the Kızılay Square and a number of other central locations by a tube line. In order to get into ODTÜ you can take the Ulus-ODTU mini bus called



'Dolmuş' or EGO bus (number 417) in front of the bus terminal. Taking a cab is also another option from AŞTİ to ODTÜ, which costs approximately 10-20 TL.

There is a possibility of reduction valid on the public transportation for students through Ankara Kart. In order to get this card, you should apply with a student certificate and a photo to one of the relevant service centers written below:

Kızılay Tube Station, Hürriyet Square Route No:1/99
Beşevler Tube station, Kümeevler Route No:8

Health and Safety

Turkey is a safe country; therefore students can travel safely within most parts of it. Though travel is safe, some common sense precautions should be taken. Students should not carry large sums of money and should keep passports in a safe place in case their handbags might be stolen by muggers. Students are required to obtain a residence permit that should be carried at all times and are advised not to travel alone in rural areas at night. It is always advisable, even if traveling in groups, to inquire about the safety of the areas you want to visit. Students are urged to take precautions about personal belongings as they would at home. Students staying in the dormitories have a place where they can lock valuables, including passports.

ODTÜ has a fully staffed Medical Center on campus that provides for emergency needs as well as for minor health problems. Medical service is less adequate in smaller towns and other regions of Turkey. In addition, there are many private and state hospitals around ODTÜ and all around the city. For detailed information, you can see the web page of Ministry of Health: www.saglik.gov.tr



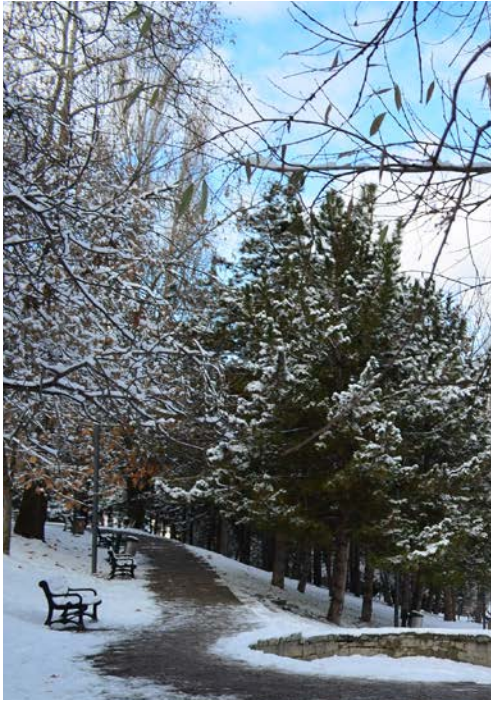
Eateries in the City

Around Kızılay District

Sakarya Caddesi (Street): Between Selanik Caddesi and Atatürk Blvd. is famous for its "Döner" (Meat roasted on a revolving vertical spit). This meat, or chicken, fish or meat balls if preferred, is put in a half loaf of bread with onions. There are eating places in this district with other types of food, also inexpensive and to be recommended.

Yüksel Caddesi (Street): Behind Gima Department Store, is a street with many inexpensive and good restaurants, cafeterias and pastry shops.

Kumrular Sokak (Street): Behind Karamürsel Department Store near the ODTÜ Dolmuş stop, there are small eating places including the Toprak Mahsulleri Ofisi (Soil Products Office), which has a small outdoor stall that sells a variety of foods made of lentils.



Olgunlar Sokak (Street): Running from Atatürk Blvd. to Kocatepe Cami (Mosque), there are several restaurants, kebab restaurants, and sandwich and snack bars. Nearby on Konur Sokak, there are inexpensive restaurants frequented by students. Some of them are not open on Sundays.

Around Kavaklıdere District

Tunus Caddesi (Street) is another inexpensive, convenient district for eating. Near the ODTÜ Bus Stop on Tunus Caddesi there are small kebab restaurants, cafes and sandwich shops. Prices here are moderate to moderately expensive.

Around Bahçelievler District

7. Cadde (Street) is the major shopping street in Bahçelievler and has a wide variety of inexpensive to moderate restaurants and sidewalk cafes and pastry shops. One should also look on the side streets of 7th Cadde, especially for small home style restaurants that serve inexpensive and tasty Turkish dishes.



Where to Shop?

Many of the centers listed below are arcades (pasaj or çarşı) which are located on the ground and basement floors of buildings. These collections of shops are convenient and often inexpensive places to buy clothing, personal needs and household goods. Additionally, some of the major inexpensive and moderately priced department stores are listed below:

Inexpensive	Moderate	Pahalı
Amerikan Pasajı (İzmir Caddesi No: 15, Kızılay) Shoes, clothing, bath cleaning products, electrical home equipment	Soysal Çarşısı (Ziya Gökalp Cad. Kızılay) Shoes, bags, underclothing, clothing, cosmetics	AnkaMALL Alışveriş Merkezi (Konya Highway, Akköprü District) Clothing, cosmetics, grocery, electronic equipment, movie theatre, restaurants
Kocabeyoğlu Pasajı (Atatürk Blv. No:82, Kızılay) Underclothing, shoes, bags, millinery, kitchenware	Zafer Çarşısı (Atatürk Bulvarı, Kızılay) Clothing, shoes, bookstores	Armada (Eskişehir Highway, Söğütözü) Shoes, bags, underclothing, clothing, cosmetics
Onur Çarşısı (Gazi Mustafa Kemal Blv. No: 12, Kızılay) Clothing, cosmetics, bath cleaning products	Tunalı Hilmi Çarşısı (Kavaklıdere) Clothing, personal and household needs ***Moderate to expensive	Bilkent Center (Bilkent) Home equipment, clothing, shoes, restaurants, movie theatres, dry cleaning, grocery
Yüzüncü Yıl Çarşısı (Atatürk Blvd. Across from Atatürk's Statue, Ulus) Men and women clothing	Beğendik Çarşısı (Dr. Mediha Eldem sokak No: 72 Kocatepe)	CEPA Shopping Center (Eskişehir Highway) Giyim, kozmetik, market, elektronik eşya, sinema, tiyatro, restoranlar
		Kentpark Shopping Center (Eskişehir Highway) Clothing, cosmetics, grocery, electronic equipment, movie theatre, restaurants
		Panora Alışveriş Merkezi (Oran) Clothing, cosmetics, grocery, electronic equipment, movie theatre, restaurants,

Furniture

Students often need to buy furniture when they first arrive. A variety of good second hand furniture can be found in shops and arcades located at İtfaiye Meydanı and Opera Meydanı, districts across from the State Opera in Ulus. There are also shops in these districts selling inexpensive new furniture. Moderately priced furniture can be found on Küçükkesat street between Tunalı Hilmi street and Nenehatun street.

IKEA: It is possible to have first hand, quality and stylish furniture from IKEA. It has several branches in Turkey. Its prices vary, moderate to expensive. You may find IKEA at Ankara Anatolium Shopping Center in Mamak.

Bookstore

Dost Kitapevi D&R

Konur Sokak No: 8, Bilkent Alışveriş Merkezi
ANKA Mall Alışveriş Merkezi, CEPA Alışveriş Merkezi

Second-hand book shops are generally clustered together in some arcades (pasaj) or streets. Kitapçılar Park (Book Shop Park) located on Olgunlar Sokak at Bakanlıklar has a number of small shops on the Pedestrian walkway which sell a variety of textbooks and other books in English. Other clusters of shops can be found in Karanfil Pasajı and Birlik Pasajı, both on Karanfil sokak at Kızılay behind Gima Department Store.

Where to go?

In Ankara there are many attractive museums, mosques, archaic towns, temples, etc. Some attractive places to visit are listed below:



Anıtkabir: It is the mausoleum of the leader of the Turkish War of Independence and the founder of the Republic of Turkey, Mustafa Kemal Atatürk. Anıtkabir features Turkish as well as Seljuk and Ottoman architectural and ornamental features. There are many statues, towers and a museum.



Ankara Castle (Citadel): Ankara Castle whose exact construction date is unknown is as old as the city itself. It is a must see in Ankara since it is so alive in spite of its old history. There are a lot of amazing antique and souvenir shops and a museum.



Hamamönü-Altındağ: Hamamönü, which is a place reflecting traditions of the Ottoman Empire and Republic of Turkey, is a unique place worth to see. There are mosques, Turkish baths, museums, and parks.



Beypazarı: Beypazarı is a town located about 100 km west of Ankara. In the Ottoman period, Beypazarı was a military base and was important for the local economy. Its carrots and mineral water are very famous. There are some museums, old buildings and many places to walk and picnic.

Cinemas

AFM ANKA Mall
Bahçelievler Büyülü Fener
Kızılay Büyülü Fener
Cinebonus Bilkent
AFM CEPA
Kentpark Prestige
Cinebonus Panora
Armada Sinema ve Tiyatro
Kızılırmak
Metropol
Megapol

ANKA Mall Shopping Center, Akköprü
7. Cadde
Hatay Konak
Bilkent Center Shopping Center
CEPA Shopping Center
Kentpark Shopping Center
Panora Shopping Center
Armada Shopping Center
Kızılırmak Sokak /Kocatepe
Selanik Cad. Kızılay
Konur Sok, Kızılay

Music

Presidential Symphony Orchestra Hall: Talatpaşa Blv. 38/A Sıhhiye

State Opera and Ballet: Atatürk Blvd, Opera Meydanı, Ulus

Bilkent Symphony Hall: Bilkent University (Buses leave from the bus stop at Tunus cad. and pass by the National Library Bus Stop at Bahçelievler 30 minutes before the concerts and return to these places after the concerts.)

Art Galleries

Ankara has a number of Art Galleries featuring modern Turkish artists. These galleries are listed in publications of the Ministry of Tourism.



Cer Modern: It is a center in which you can find one of the most precious presentations of modern art with several exhibitions and activities in Ankara. Its address is Altınsoy Street, No: 3 Sıhhiye

ATO: ATO Congressium& Exhibiton Center is one of the crucial basic stones of Ankara as an opening gate to the world with its exhibitions and activities and worth to see. Its address is Söğütözü Street, No: 1/A Çankaya.

Kültür ve Kongre Merkezi (KKM): The Cultural and Convention Centre of METU, which encompasses the most recent technological facilities, is designed to host local and international conventions, seminars, meetings, conferences, concerts, other cultural activities and related services. The centre consists of nine halls, two foyers, a restaurant, support and service units and benefits from the rich facilities and resources of the METU campus.



Places to Hang Out

Yüksel Caddesi at Kızılay: It is a street with many cafeterias where students can play chess, checkers, backgammon and billiards. On this street, there are inexpensive and good restaurants as well as a number of bookstores.

Tunalı Hilmi Caddesi at Kavaklıdere: Street filled with shops and small eating places. At the end of the street there is Kuğulu Park which is a nice place to sit.

BELPA Ice Skating Palace at Bahçelievler (Across from the National Library):

It is a recreation center with an ice rink, chess, table tennis, gym facilities, a cafeteria and restaurant, and an art gallery.

7. Cadde at Bahçelievler: It is a street filled with cafes, small restaurants and pastry shops and cinemas.

Sakarya Caddesi, Tunus Caddesi and Park Caddesi: A pedestrian walkway with many cafes, bars, restaurants with moderate prices.

Useful Information

Embassies

It is recommended that you register with your embassy in Turkey for your benefit. The contact information of the embassies in Turkey is provided below:

<http://www.mfa.gov.tr/resident-diplomatic-and-consular-missions.en.mfa>

Registration of Mobile Phones

If you are bringing your phone from your country, you must register your phone in 30 days after you arrive in Turkey. You must pay 120 TL (subject to change) to any tax office (vergi dairesi). With the receipt, visit one of the cell phone companies (Turkcell, Vodafone, Avea) Abone Kayıt Merkezi (consumer/subscriber center) with your phone and passport and tell the staff that you want to register your personal mobile phone. Prepaid units can be bought at the consumer center or from almost any mobile phone company shop.

Emergency Contact Numbers

In case of an emergency situation, you may use the relevant phone number from the following table:

Police	155
Ambulance (in campus)	+90 312 210 4142
First Aid / Ambulance	112
First Aid (in campus)	+90 312 210 4960
Fire Station	110
Traffic	154

ODTÜ Hakkında	19
Kampus İletişim Birimleri ve Akademik Danışmanlar	20
Barınma	21
Kampus Ulaşım	23
Türkiye Hakkında	24
Ankara Hakkında	27
Hava Durumu	27
Ankara'ya Ulaşım	28
Sağlık ve Güvenlik	29
Sosyal Yaşam	30
Faydalı Bilgiler	34

ODTÜ
Dünyanın en saygın
100 üniversitesi
arasında.*



THOMSON REUTERS

Sevgili Öğrencimiz,

Orta Doğu Teknik Üniversitesi (ODTÜ), Ankara Kampusuna kabul edildiğiniz için sizi tebrik ederiz. Üniversitemize hoş geldiniz.

ODTÜ’de geçireceğiniz süre içerisinde akademik hayatın değişik yönlerini, yeni insanları, yeni kültürleri ve yeni bir çevreyi tanıma fırsatı bulacaksınız. Bizler, ODTÜ’deki eğitim yolculuğunuz boyunca, değerli, faydalı ve aynı zamanda eğlenceli bir eğitim deneyimi geçirmenizde sizlere yardımcı olmak için buradayız.

Hoş Geldiniz Paketi ile birlikte size iletilen **Oryantasyon Kitapçığı** ve **Uluslararası Öğrenci Oryantasyon Programı (ISOP)**, ODTÜ yerleşke hayatı hakkında faydalı bilgiler sunmak ve eğitiminiz boyunca size rehberlik edecek, destek olacak kaynaklara ulaşmanızda yardımcı olmak amacıyla hazırlanmıştır. **Oryantasyon Kitapçığı**’nı okumanızı ve bir süreliğine saklamanızı tavsiye ederiz.

Üniversitemizde sizler için hazırlanan **Uluslararası Öğrenci Oryantasyon Programı (ISOP)**, **Hoş Geldiniz Programı** ile başlayacak olup, kampus hayatına uyum sağlamanıza destek olmak amacıyla oluşturulmuştur. **ISOP Aşama 2: Dönem** içindeki Program, Üniversiteyi, kampusu ve arkadaşlarınızı tanımanıza, buradaki ilk yılınızda güzel ve faydalı deneyimler edinmenize katkı sağlayacak etkinlikleri kapsamaktadır. Sonbahar dönemi boyunca devam edecek olan bu zengin ve keyifli programa katılımınızı önemle vurgularız.

ODTÜ’de güzel ve başarılı bir eğitim hayatı geçirmenizi dileriz.

Uluslararası Öğrenci Oryantasyon Programı (ISOP)
Organizasyon Ekibi

* 133 ülkeden yaklaşık 11.000 akademisyenin görüşüne başvurularak gerçekleştirilen "Times Higher Education World Reputation Rankings 2014" araştırma raporuna göre ODTÜ dünyada en saygın 100 üniversitesi arasında 71-80 bandında.

ODTÜ Hakkında



Orta Doğu Teknik Üniversitesi (ODTÜ), Türkiye ve Orta Doğu ülkelerinin kalkınmalarına katkıda bulunmak, özellikle fen bilimleri ve sosyal bilimler alanlarında eleman yetiştirmek üzere 15 Kasım 1956 tarihinde "Orta Doğu Yüksek Teknoloji Enstitüsü" adıyla eğitime başlamıştır. Orta Doğu Teknik Üniversitesi, Türk yüksek öğrenim sistemine birçok yenilik getirmiştir ve dünya çapında çağdaş eğitimin öncülerinden biri olmuştur.

Bugün, ODTÜ'de 41 lisans programının yürütüldüğü beş fakülte bulunmaktadır.

Üniversitemiz bünyesinde bulunan Fen Bilimleri, Sosyal Bilimler, Enformatik, Uygulamalı Matematik ve Deniz Bilimleri Enstitülerinde ise 170 lisansüstü program yürütülmektedir. Bu enstitülerden Deniz Bilimleri Enstitüsü İçel-Erdemli'de çalışmalarını yürütmektedir.

Kurulduğu günden bu yana geçen süre içerisinde bilimsel düzeyi, kültürel ve düşünsel boyuttaki ağırlığı ve nitelikli mezunları ile ülkemizin seçkin ve saygın kurumlarından biri haline gelen üniversitemizde bugün yaklaşık, 770 öğretim üyesi (Prof., Doç., Yrd.Doç.), 400 öğretim görevlisi, 1400 araştırma görevlisi, 26,500'den fazla öğrenci bulunmaktadır. Toplam mezun sayısı ise 118.000'in üzerindedir.



Çeşitli spor tesislerinin bulunduğu üniversitemizde öğrenci ve personelimiz birçok dalda etkinliklere katılabilir. Akademik takvimin başlaması ile birlikte çeşitli dallarda spor kursları ve turnuvaları düzenlenir. Ayrıca üniversitelerarası spor yarışmalarında bay ve bayan takımlarımız üniversitemizi temsil etmektedirler. Öğrencilerimiz her yıl yapılan seçmelere katılarak diledikleri spor takımlarına katılma olanakları bulunmaktadır. Akademik yıl süresince spor salonları 9.00–22.00 saatleri arasında, öğrenci veya öğrenci gruplarına açıktır, ancak spor alanları genellikle akşamları ve hafta sonları belirli saatlerde spor takımları için antrenman amacıyla ayrılır.

Tenis ve futbol gibi sporlar için günlük saha rezervasyonları yapılmaktadır. Spor Merkezi ise 08.00–17.00, Cumartesi günleri 14.30–20.45, Pazar günleri de 12.00–15.30 saatleri arasında öğrencilerimizin kullanımına açıktır (daha fazla bilgi için <http://www.metu.edu.tr/tr/spor-olanaklari> sayfasını takip edebilirsiniz).

Üniversitemizde METU International Student Association (MISA) adında uluslararası öğrencilerimiz tarafından kurulan ve yürütülen bir topluluk bulunmaktadır. Bu topluluğa üye olmanız, çeşitli etkinliklerden haberdar olmak ve Üniversitemize uyum sürecinizi kolaylaştırmak için önerilmektedir. MISA'nın Facebook sayfasını takip edebilirsiniz: <https://www.facebook.com/misametu>.

ODTÜ ayrıca "Öğrenci Kulüp ve Toplulukları" ile adını sıkça duyurmuştur. Bu topluluklar hakkında daha fazla bilgi için <http://www.metu.edu.tr/tr/ogrenci-topluluklari> sayfasını takip edebilirsiniz.

Kampus İletişim Birimleri ve Akademik Danışmanlar

Uluslararası Öğrenciler Ofisi: ODTÜ Uluslararası Öğrenci Ofisi tüm yeni gelen ve hâlihazırda kayıtlı olan uluslararası öğrencilere (lisans ve lisansüstü) profesyonel destek ve danışma hizmetleri vermektedir. Ofis çalışanları, öğrencilere başvuru ve kayıt işlemleri, öğrenci kartı hazırlanması, ikamet izni alınması ve benzeri her türlü işlemde yardımcı olmakta, öğrencilerin ODTÜ'ye uyum sağlamasını kolaylaştırmaktadır.

Sağlık Sigortası, Oturma İzni ve Yabancı Kimlik Numarası, uluslararası öğrencilere özgü konular, ISOP ile ilgili soru, görüş ve önerileriniz ile ilgili olarak Uluslararası Öğrenciler Ofisi ile irtibat kurabilirsiniz. Uluslararası Öğrenciler Ofisi Rektörlük Binası (Giriş Kat, Z-18)'ndadır.

İletişim adresi: oidb@metu.edu.tr

Öğrenci İşleri Daire Başkanlığı: Kimlik Kartı, Diploma, Transkript, Öğrenci Belgesi, Oturma İzni, Askerlik İşlemleri, Yatay Geçiş Başvuruları, Çift Ana Dal/ Yan Dal Programları ile ilgili ihtiyaçlarınız ve sorularınız için Öğrenci İşleri Daire Başkanlığı ile irtibat kurabilirsiniz.

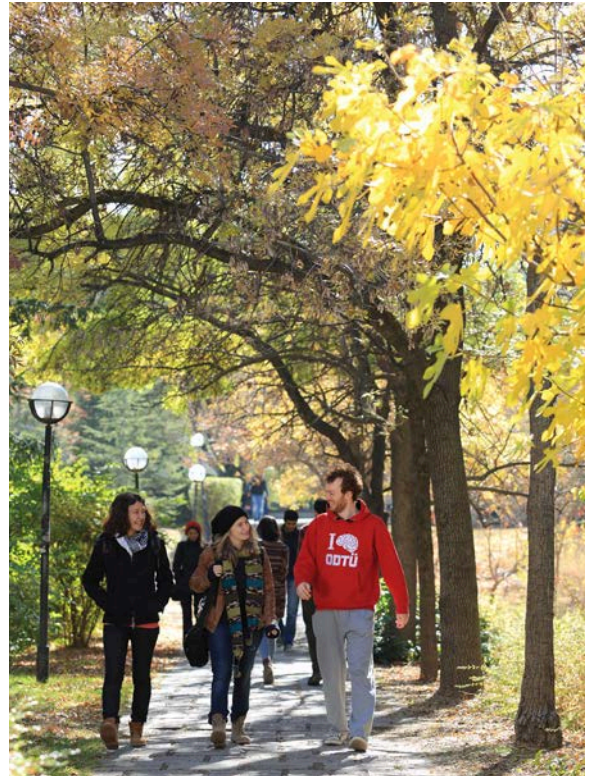
İletişim adresi: oidb@metu.edu.tr

Öğrenme ve Öğrenci Gelişim Birimi: Öğrenme ve Öğrenci Gelişim Birimi ile akademik, sosyal, kişisel ve mesleki gelişiminizi destekleyici ihtiyaç ve sorularınız hakkında irtibata geçebilirsiniz.

İletişim adresi: ogeb@metu.edu.tr

Uluslararası İşbirliği Ofisi: Erasmus Programı, ikili anlaşmalar kapsamında değişim, Mevlana Programı ve Uluslararası Yaz Okulu gibi uluslararası değişim programları ile ilgili olarak Uluslararası İşbirliği Ofisi ile irtibata geçebilirsiniz. İletişim adresi: ico@metu.edu.tr

Araştırma Görevlileri: Size bölümlerinizde rehberlik ve yardım etmek için Üniversitemizin her bölümünden seçilmiş, araştırma görevlileri vardır. Bölümlerden seçilmiş araştırma görevlilerini gösteren liste ÖİDB web sayfasında bulunabilir.



Akademik Danışmanlar:

Akademik danışmanlar bölümlerinizde, ders onaylarınızı yapacak ve akademik gelişiminizi takip edeceklerdir. Hazırlık sınıfını tamamladıktan ve bölümünüze geçtikten sonra akademik danışmanlarınızla irtibata geçebilirsiniz. Hazırlık sınıfından muafsanız akademik danışmanınızla kayıt sonrası doğrudan temasa geçebilirsiniz. Ayrıntılı bilgi için lütfen bölüm başkanlığınızla temasa geçiniz.



Barınma

ODTÜ, öğrencilerine kampus içinde çeşitli barınma hizmetleri sunmaktadır. Detaylı bilgi için, <http://www.metu.edu.tr/tr/barınma> adresini ziyaret ediniz. Üniversite kaydınız tamamlandıktan sonra, ODTÜ yurtlarında kalabilirsiniz. Yurt olanakları dışında, kendi imkânlarınızla ve tercihinize bağlı olarak, 100. Yıl, Bahçelievler, Çukurambar, Balgat, Çiğdem, Karakusunlar gibi ODTÜ Kampusuna yakın semtlerden ev kiralayabilirsiniz.

Kampusta Yemek Yenilebilecek Yerler



Kafeterya, tüm öğrencilere öğlen ve akşam olmak üzere düşük fiyata sabit bir menü sunmaktadır. Ek olarak, öğrenciler Kampusun çeşitli yerlerinde, uygun fiyatlara yemek yiyebilecekleri farklı mekânlar seçebilirler. Kantinler ya da fast-food yenilebilecek yerler yerleri saat 8:00' den 16:00'ya kadar açıktır. Yurtlarda da kantin bulunmaktadır. Bu kantinler saat 7:30'dan 23:30'a kadar açıktır. Kampusun alışveriş bölgesinde bulunan Alışveriş Merkezi'nde herkesin damak tadına ve maddi durumuna uygun, 8:30'dan 23:30'a kadar açık, yemek yenilebilecek farklı mekanlar bulunmaktadır. Gününü ODTÜ, Eymir Gölü'nde geçirmek isteyenler içinse restoran ve fast-food büfeleri bulunmaktadır.

Bankalar

Kampus içindeki alışveriş merkezi civarında İş Bankası, Halk Bank, Akbank, VakıfBank, Garanti Bankası, Ziraat Bankası ve Yapı Kredi Bankası olmak üzere yedi adet banka şubesi ve ayrıca farklı bölgelerde bu bankalara ait ATM'ler bulunmaktadır. Ek olarak, HSBC, ING Bankası ve

Finansbank'ın kampusumuzda şubesi yoktur fakat ATM'leri vardır. Türkiye'de kendi banka hesabınızı kullanmak istiyorsanız, Türkiye'ye gelmeden önce bankanızla görüşmelisiniz. Kampus içindeki bankalar, hafta içleri çalışma mesai saatleri süresince (8.30-17.30) hizmet vermektedir.

Banka	Telefon
İş Bankası	90 (312) 210 38 91-92 / 210 27 74 /210 11 94
Ziraat Bankası	90 (312) 210 27 62/ 210 11 72 / 210 38 94
Yapı Kredi Bankası	90 (312) 210 38 88/ 210 14 14
Vakıflbank	90 (312) 210 10 57-58 / 210 38 99
Akbank	90 (312) 210 10 72-73 / 210 38 98
Garanti Bankası	90 (312) 210 13 69 / 210 18 43 / 210 38 93
Halk Bank	90 (312) 210 12 38 / 210 13 73 / 210 15 48

Postane ve Kargo

Postane, Kampus içindeki İş Bankası'nın yanındadır. Çalışma saatleri ise 08:30-12.00 ve 13:30-17:00 arasındır. Postanenin telefon numarası +90 (312) 210 27 76'dır.

ODTÜ Kampusu içindeki tüm telefon kulüpleri kartlıdır. Bu kartları ODTÜ Postanesinden alabilirsiniz. Kartlı telefonlar, Üniversitemizin tüm binalarının girişinde ve Postanede mevcuttur. Öğrenciler, ODTÜ telefon santrali aracılığıyla, yerel, şehirlerarası ya da uluslararası arama yapamazlar. İhtiyaç dâhilinde, ODTÜ telefon santralini Kampus içi aramalarda kullanabilirler.

ODTÜ içinde UPS isimli bir kargo firması bulunmaktadır. Bu kargo firmasının adresi; ODTÜ Kampus, Ebi Alışveriş Merkezi, No: 26 ve telefon numarası ise +90 (312) 210 13 08'dir.

Kampustaki Alışveriş Merkezi

Öğrencilerimiz kampus içinde uygun alışveriş olanakları ve kişisel hizmetler bulabilirler. Tenis Kortları'nın karşısında bulunan Alışveriş Merkezi'nde yeme içme mekanları olduğu gibi, birçok giyim mağazası, kırtasiye, kitapçı, ve eczane de bulunmaktadır. Alışveriş Merkezi'nin hemen yanında, öğrencilerin kişisel ihtiyaçlarını karşılayabileceği ve çeşitli yiyecekler alabileceği bir Süper Market bulunmaktadır. Bu bölgede, kadın ve erkekler için berber ve kuaförler, terzi ve ayakkabı tamircisi bulunmaktadır.



Süper Market'in yanındaki Kampus Kitapevi ve Kafeterya'nın önündeki küçük bir yerde, birçok ders kitabı satılmaktadır. Kafeterya'nın girişinde, İngilizce gazete ve dergiler satan küçük bir Gazete Bayii bulunmaktadır. Mimarlık Fakültesi binasının giriş katında ve İktisadi ve İdari Bilimler Fakültesi'nde kırtasiyeler mevcuttur.

Kampus Ulaşım

ODTÜ Kampusuna ana giriş, şehir merkezine 7 km. olan, Eskişehir yolu üzerindeki A1 Kapısı'dır. A1 kapısına ek olarak, kampusun sonundaki 100. Yıl bölgesinde olan A4 ve Bilkent yolu üzerindeki A7 kapıları Kampusa giriş ve çıkışlarda kullanılabilir.



Kampus-Şehir ring servisleri, günün belli saatlerinde (her 15 dk.) ve sıkça Kampus içi servisler olmak üzere öğrenci ve personelin kullanımı için düzenlenmiştir. Ringlerin hareket saatlerine <http://tim.metu.edu.tr/Ringler>, ve hareket halindeki ringleri sorgulamak için www.ring.metu.edu.tr sayfalarını takip edebilirsiniz.

Şehre ulaşım Ayrancı-ODTÜ, Ulus-ODTÜ ve Kızılay-ODTÜ servis araçlarıyla yapılabilir. Hafta içi, servis araçları Kafeterya önünde saat 18: 00'e kadar; saat 18: 00'den sonra ve hafta sonları Doğu Yurtlar bölgesinde durmaktadır.

Ayrıca şehir içi kullanım için Ankara Belediye Otobüsleri (EGO 132/133) ve Kızılay-Çayyolu Metrosu hizmet vermektedir.

EGO otobüsleri ve Metro çalışma saatleri ve güzergahları ile ilgili ayrıntılı bilgiye aşağıdaki linkten ulaşılabilir: <http://www.ego.gov.tr/index.asp>

Yurtlardan +90 (312) 219 5151 ya da +90 (534) 854 8684 telefon numaraları kullanılarak taksi çağırılabilir.



Türkiye Hakkında



Türkiye etrafı Akdeniz, Karadeniz ve Ege Denizi ile çevrili, Avrupa ve Asya kıtaları arasında olan bir yarımadadır. Doğası, tarihi, arkeolojisi ve mirası görmeye değerdir ve bir gün içerisinde dört mevsimi yaşamak mümkündür. Türkiye’de insanı şaşırtacak derecede güzellikte sahiller, görkemli dağlar, önemli müzeler, ünlü ‘Türk Hamamları’ ve görülmeye değer daha birçok yer vardır. Türk insanları ise misafirperverlikleri, arkadaş canlısı tavırları ve iyi mizah anlayışları ile tanınırlar.

Resmi İsim: Türkiye Cumhuriyeti

Cumhuriyetin İlanı: 29 Ekim, 1923

Başkent: Ankara

Yönetim Biçimi: Üniter Parlamenter Cumhuriyet

Resmi Dil: Türkçe

Nüfus: 75.627.384 (2013 sayımı)

Zaman Dilimi: Doğu Avrupa (UTC+2)

Para Birimi: Türk Lirası (TL=)



Türkiye'deki yaşam maliyeti yaşadığınız yer ve yaşam tarzınızla ilgilidir. İhtiyacınız olan şeyleri alışveriş yapacağınız yere göre, yani tercihinize göre ucuz, makul ya da yüksek fiyatlara temin edebilirsiniz.

Tabloda, Türkiye ile ilgili örnek fiyat aralıkları yaklaşık olarak gösterilmiştir.

Adet	Türk Lirası	USD
Ekmek 300 g	75 Kr	0.47 \$
1 kg peynir	15-20 ₺	7-9 \$
1 L su	1 ₺	0.47 \$
1 kg şeker	4 ₺	1.88 \$
1 kg makarna	2 ₺	0.94 \$
1 kg tavuk	6 ₺	2.83 \$
Bir düzine yumurta	3 ₺	1.41 \$
1 kg dana eti	25-30 ₺	11-14 \$
1 L çiçek yağı	4-5 ₺	1.8-2.3 \$
Bir fincan kahve	5-8 ₺	2.3-3.8 \$
Cola 330 ml (süpermarket fiyatı)	2 ₺	0.94 \$
Hamburger	4 ₺	1.8 \$
Otobüs/Metro bileti	1.5 ₺	0.7 \$
Dolmuş	2.4 ₺	1.13 \$
Sinema bileti (öğrenci)	8-10 ₺	3.7-4.7 \$
Tiyatro bileti (öğrenci)	6 ₺	2.8 \$
1 L benzin	4-5 ₺	1.8-2.3 \$
Ucuz bir restoranda yemek (kişi başı)	15 ₺	7 \$

Türkiye'de Hava Koşulları:

Türkiye'nin coğrafi koşullarından dolayı, genel bir iklimden söz edemeyiz. İstanbul ve Marmara Denizi çevresinde ılımlı bir iklim vardır ve ortalama sıcaklıklar; kış aylarında 4°C (39°F) ve yaz aylarında 27°C (80°F)dir. Batı Türkiye'de, ortalama kış sıcaklıkları 9°C (48,2°F) ve ortalama yaz sıcaklıkları 29°C (84,2°F) olan ılıman Akdeniz iklimi hâkimdir. Güney sahilinde, iklim aynıdır. Anadolu Plato'sunun iklimi bozkır olduğundan dolayı, yağışlar düşüktür; fakat kar yağışı fazla ve gece-gündüz arasındaki ısı farklı yüksektir. Ortalama sıcaklık yaz aylarında 23°C (73.4°F) ve kış aylarında -2°C (28.4°F)dir. Diğer bir yandan, Karadeniz iklimi nemli, sıcak ve rutubetlidir (yaz ayları 23°C, 73,4°F ve kış ayları 7°C, 44,6°F olmak üzere). Kış aylarının en ağır yaşandığı bölgeler, -13°C (8,6°F) ile Doğu ve Güneydoğu Anadolu'dur. Yaz aylarının ortalama sıcaklığı ise 17°C (62,6°F)'dir.





13 Ekim, 1923'ten beri Türkiye'nin başkenti Ankara'dır. Ankara ilinin merkezi Türkiye'nin en kalabalık ikinci ve dünyanın en kalabalık otuz sekizinci kentidir. Topraklarının büyük bölümü İç Anadolu Bölgesi'nin Yukarı Sakarya bölümünde yer alır. Türkiye'nin coğrafi merkezine yakın olduğu için, hem konum hem de işlev itibarıyla Türkiye'nin kalbi benzetmesi yapılır. Diğer bir yandan, Ankara, Türkiye'de tarih boyunca yaşamış olan Hititler, Frigyalılar, Lidyalılar ve Persler gibi birçok medeniyete ev sahipliği yapmış şehirlerden biridir. Ankara kedisi, keçisi, angorası, tavşanı, armudu, balı ve "Misket Üzüümü" de denilen üzümü ile ünlüdür.

Ankara'da Hava Durumu

Ankara, rakımından ve ülkenin iç kısmında yer almasından dolayı soğuk ve karlı kış günleri; sıcak ve kurak yaz günleri olan karasal iklime sahiptir. İlkbahar ve sonbahar mevsimleri genellikle ılık geçer; fakat her iki mevsimde de ani hava değişimleri olabilir. İlkbahar ve sonbahar mevsimleri genellikle yağışlıdır. Ankara'nın rakımına ve kurak yaz günlerine bağlı olarak, yaz aylarındaki gece sıcaklıkları çok yüksek değildir.



Ankara'nın yıllık ortalama yağış miktarı 415 mm (16 inch) olmak üzere oldukça düşüktür, fakat yıl boyunca yağışlar devam eder. Aylık ortalama sıcaklık Ocak ayında $-0,3^{\circ}\text{C}$ ($31,46^{\circ}\text{F}$)'den, Temmuz ayında $23,6^{\circ}\text{C}$ ($74,48^{\circ}\text{F}$)'ye değişmektedir. Yıllık ortalama sıcaklık ise $11,7^{\circ}\text{C}$ ($53,1^{\circ}\text{F}$). Ortalama en yüksek sıcaklık Temmuz ve Ağustos aylarında $30,3^{\circ}\text{C}$ ($86,54^{\circ}\text{F}$) ve ortalama en düşük sıcaklık Ocak ve Şubat aylarında -3°C ($26,6^{\circ}\text{F}$)'dir.

Ankara'ya Ulaşım

Hava Yolu ile Ulaşım

Seyahatiniz için uygun biletleri Ankara Esenboğa Havalimanı (ESB)'na direkt ya da İstanbul aktarmalı uçuşları bulunan herhangi bir firmadan seçmeniz mümkündür.

Havaalanından şehir merkezine gelmek için HAVAŞ havaalanı servisini ya da 442 numaralı EGO havaalanı otobüsünü tercih edebilirsiniz. HAVAŞ servislerinin bilet fiyatı yaklaşık 10 TL, EGO otobüslerinin yaklaşık fiyatı 5.25TL'dir.

Şehir merkezine ulaşmanın ekonomik olarak en uygun şekli budur. Havaalanından bineceğiniz otobüslerin son durağı AŞTİ otobüs terminalidir. Havaalanından şehir merkezine taksi ile gelmek de mümkündür. Ancak yukarıdaki ulaşım araçlarını tercih etmediğiniz takdirde taksi için yaklaşık 75-80 TL ödemeniz gerekecektir.



Tren ile Ulaşım

Ankara'ya birçok şehirden trenle ulaşmak da mümkündür. Avrupa'dan ilk olarak İstanbul'a Bükreş, Russe, Sofya, Plovdiv, Dimitrovgrad ve Svilengrad istikametlerinden trenle giriş yapabilir ve Ankara'ya tren değiştirerek devam edebilirsiniz. İstanbul-Ankara arası tren yolculuğu yaklaşık beş buçuk saat sürmektedir. Ortadoğu'dan gelişlerde, Türkiye-İran arası bağlantı Trans-Asia ile sağlanmaktadır. Seferler haftada bir İstanbul-Tahran-İstanbul ya da Van-Tebriz-Van hattında gerçekleşmektedir. Van'la ulaştığınızda tren değişikliği yaparak Ankara'ya trenle gelmeniz mümkündür.



Tren istasyonu (Ankara Tren Garı – GAR) Kızılay Meydanının kuzey kısmında yer almaktadır. İstasyon binasının önünden şehir merkezine giden EGO otobüslerine binmek mümkündür. Ayrıca yaklaşık on dakikalık yürüme mesafesinde 'Gençlik Parkı'nın yanında bir metro istasyonu bulunmaktadır ve şehirde bir çok yöne servis hizmeti sunmaktadır.

Otobüs ile Ulaşım

Birçok otobüs firmasının İstanbul'a uluslararası seferleri bulunmaktadır. İstanbul'a varışınız sonrasında Ankara'ya direkt seferi olan firmalardan kolayca bilet bulabilirsiniz. İstanbul'dan Ankara'ya otobüs yolculuğu yaklaşık beş buçuk saat sürmekte ve tek yön otobüs bileti yaklaşık 35-50 TL'ye mal olmaktadır. Otobüslerin son durak yeri AŞTİ otobüs terminalidir.

AŞTİ'den Kızılay Meydanı ve diğer bir çok merkezi semte metro hattıyla ulaşım sağlanmaktadır. ODTÜ'ye geliş için, istasyon binası önünden Ulus-ODTÜ dolmuşunu ya da 417 numaralı EGO otobüsünü kullanabilirsiniz. Taksi, tercih edebileceğiniz bir başka seçenektir ve AŞTİ-ODTÜ arası ödeyeceğiniz yaklaşık tutar 10-20 TL olacaktır.



Toplu ulaşım araçlarını kullanırken 'Ankara Kart' ile öğrenci indiriminden yararlanmak mümkündür. Bu kartı almak için öğrenci belgesi ve bir adet fotoğrafla aşağıda yazılı merkezlerden birine başvurmanız gerekmektedir.

Kızılay İstasyon içi, Hürriyet Meydanı Güzergahı No:1/99
Beşevler İstasyon içi, Kümeevler Güzergahı No:8

Sağlık ve Güvenlik

Türkiye, öğrencilerin birçok yerde rahatça seyahat edebildiği güvenli bir ülkedir. Her ne kadar seyahat güvenli olsa da bir takım sağduyulu önlemler alınmalıdır. Öğrenciler çantalarının çalınma ihtimaline karşı yanlarında yüksek miktarda para taşımamalı ve pasaportlarını güvenli bir yerde tutmalıdırlar. Öğrencilerin zorunlu olarak aldığı oturma izinleri her zaman yanlarında olmalıdır ve kırsal bölgelerde geceleri yalnız seyahat etmemeleri önerilmektedir. Grup halinde seyahat edilse dahi, ziyaret edilmek istenen bölgelerin güvenliği hakkında bilgi alınması her zaman için tavsiye edilir. Öğrenciler, evlerindeki özel eşyaları için alabildiği önlemleri almaya teşvik edilir. Yurtlarda kalan öğrenciler için pasaport dâhil sahip olduğu değerli eşyaları koyabildiği kilitli dolaplar mevcuttur. ODTÜ kampusunda acil durumlarda olduğu gibi küçük sağlık sorunlarında da hizmet veren tam kadrolu bir Tıp Merkezi bulunur. Sağlık hizmetleri, daha küçük ilçelerde ve Türkiye'nin başka bölgelerinde daha yetersizdir. Buna ek olarak, ODTÜ ve tüm şehir çevresinde birçok özel hastane ve devlet hastanesi bulunmaktadır. Daha detaylı bilgi için Sağlık Bakanlığı'nın sitesini ziyaret edebilirsiniz: <http://www.saglik.gov.tr/>



Şehir içinde Yemek Yenilebilecek Yerler

Kızılay Civarı

Sakarya Caddesi: Selanik Caddesi ve Atatürk Blv. arasındadır ve 'Döner'i (dikey olarak pişirilmiş et) ile ünlüdür. Döner; tercihe göre, et, balık ya da tavuk olabilir ve ekmeğin arasında, içinde soğan da olmak üzere servis edilir. Bu bölgede, pahalı olmayan ve tavsiye edilebilecek farklı yemek yeme yerleri de mevcuttur.

Yüksel Caddesi: Gima Alışveriş Merkezi'nin arkasında, ucuz ve kaliteli restoranları, kafeteryaları ve pastaneleri olan bir caddedir.

Kumrular Sokak: ODTÜ dolmuşlarının yanındaki Karamürsel Alışveriş Merkezi'nin arkasında, küçük açık hava tezgâhlarında mercimekli ürünler satan Toprak Mahsulleri Ofisi'ni de içeren küçük yemek yeme mekânları vardır.

Olgunlar Sokak (Caddesi): Atatürk Blv. dan Kocatepe Cami'ne kadar, birçok restoran, kebab restoranları, sandviç ve ayakta yenilebilecek ürünler satan açık büfeler vardır. Konur Sokak yakınında ise, pahalı olmayan ve genellikle öğrencilerin tercih ettiği restoranlar vardır. Bazıları Pazar günleri açık değildir.



Kavaklıdere Civarı

Tunus Caddesi: Diğer bir ucuz ve uygun bir yeme içme bölgesidir. Tunus Caddesi'nin yanındaki ODTÜ Otobüs Durağı'nda küçük kebab restoranları, kafeler ve sandviç satan dükkanlar mevcuttur. Buradaki fiyatlar kısmen pahalıdır; fakat genellikle uygundur.

Bahçelievler Civarı

7. Cadde: Bahçelievler'de alışveriş yapılabilecek en büyük caddedir ve birçok ucuz ya da kısmen ucuz restoranları, yol kenarında bulunan kafe ve pastaneleri vardır. 7. Cadde etrafındaki caddeler de, Türk mutfağını temsil edebilecek, ev yemekleri yapan küçük dükkanlar olması sebebiyle görülmeye değerdir.



Nereden Alışveriş Yapılır?

Aşağıda listelenen merkezlerden çoğu; zeminde ve genelde yer altı çarşısıdır. Bu mağazalar ucuz ve uygun fiyatları olan, giyim ve kişisel ihtiyaçlarınızı karşılayabileceğiniz ve ev eşyaları da satın alabileceğiniz yerlerdir. Ayrıca, ucuz ve uygun fiyat aralıkları olan bazı büyük alışveriş merkezleri de listede verilmiştir:

Ucuz	Uygun	Pahalı
Amerikan Pasajı (İzmir Caddesi No: 15, Kızılay) Ayakkabı, giyim, banyo temizlik malzemeleri, elektrikli ev aletleri	Soysal Çarşısı (Ziya Gökalp Cad. Kızılay) Ayakkabı, çanta, iç giyim, giyim, kozmetik	AnkaMALL Alışveriş Merkezi (Konya yolu, Akköprü bölgesi,) Giyim, kozmetik, market, elektronik eşya, sinema, tiyatro, restoranlar, kuru temizleme
Kocabeyoğlu Pasajı (Atatürk Blv. No:82, Kızılay) İç giyim, ayakkabı, çanta, tuhafiyeler, mutfak eşyası.	Zafer Çarşısı (Atatürk Bulvarı, Kızılay) Giyim, ayakkabı, kitapçı	Armada (Eskişehir yolu, Söğütözü) Ayakkabı, çanta, iç giyim, giyim, kozmetik
Onur Çarşısı (Gazi Mustafa Kemal Bulvarı, Kızılay) Giyim, kozmetik, banyo temizlik malzemeleri	Tunalı Hilmi Çarşısı (Kavaklıdere) Giyim, kişisel ve ev ihtiyaçları	Bilkent Center (Bilkent) Ev eşyası, giyim, ayakkabı, restoranlar, sinema, tiyatro, kuru temizleme, market
Yüzüncü Yıl Çarşısı (Atatürk Heykeli karşısı, Ulus) Kadın ve erkek giyim	Beğendik Çarşısı (Dr. Mediha Eldem sokak No: 72 Kocatepe)	CEPA Alışveriş Merkezi (Eskişehir Yolu) Giyim, kozmetik, market, elektronik eşya, sinema, tiyatro, restoranlar, kuru temizleme
		Kentpark Alışveriş Merkezi (Eskişehir Yolu) Giyim, kozmetik, market, elektronik eşya, sinema, tiyatro, restoranlar, kuru temizleme
		Panora Alışveriş Merkezi (Oran) Giyim, kozmetik, market, elektronik eşya, sinema, tiyatro, restoranlar, kuru temizleme

Mobilya

Öğrenciler ilk geldiklerinde mobilyaya ihtiyaçları olabilir. Ulus'taki Opera Binası karşısında bulunan İtfaiye Meydanı'ndan kaliteli ikinci el mobilyalar satan pasaj ve çarşılar bulabilirsiniz. Ayrıca bu bölgede ucuz ve ikinci el olmayan yeni mobilyalar satan mağazalar bulmak da mümkündür. Uygun fiyatlara mobilya Küçükesat Caddesi ve Tunalı Hilmi caddesi arasında kalan Nenehatun caddesinde de bulunabilir.

IKEA: IKEA'dan kaliteli ve şık mobilyalar alabilirsiniz. IKEA'nın Türkiye'nin neredeyse her yerinde şubeleri bulunmaktadır. Fiyatları, ucuz, orta ve pahalı olarak değişir. Ankara'daki IKEA şubesi ise, Mamak ilçesinde bulunan Ankara Anatolium Alışveriş Merkezi'dir.

Kitapevi

**Dost Kitapevi-Müzik Merkezi
D&R**

Konur Sokak No: 8, Bilkent Alışveriş Merkezi
ANKAmall Alışveriş Merkezi, CEPA Alışveriş Merkezi

İkinci el kitap satan dükkanlar genellikle pasaj ya da caddelerde bulunmaktadır. Bakanlıklar bölgesinde bulunan Olgunlar Sokak'ta Kitapçılar Çarşısı bulunmaktadır ve İngilizce dâhil olmak üzere çeşitli ders kitapları ve farklı çeşitlerde kitaplar yaya yolu üzerinde bulunmaktadır. Diğer kitapçılar ise Kızılay'daki Gima Alışveriş Merkezi arkasında olan Karanfil Pasajı ve Birlik Pasajı'nda bulunabilir.

Nereye gitmeli?

Ankara'da birçok önemli müze, cami, antik şehir, tapınak vb. bulunmaktadır. Ziyaret edilebilecek bazı ilgi çekici yerler aşağıda sıralanmıştır:



Anıtkabir: Türkiye'nin Kurtuluş Savaşı lideri ve Türkiye Cumhuriyeti'nin kurucusu Mustafa Kemal Atatürk'ün anıt mezarıdır. Anıtkabir; Türk, Selçuklu ve Osmanlı mimari ve süsleme sanatının özelliklerini yansıtan bir yapıdır. Anıtkabir'de birçok heykel ve müze bulunmaktadır.



Ankara Kalesi (Hisar): Ankara Kalesi, yapım tarihi bilinmeyen, neredeyse şehrin kendisi kadar eski bir yapıdır. Eski tarihine rağmen hala canlılığını koruyan bu yapı görülmesi gereken yerlerden biridir. Ankara Kalesi'nde birçok antik ve hediyelik eşya satan dükkân ve müzeler bulunmaktadır.



Hamamönü-Altındağ: Hamamönü Türkiye Cumhuriyeti ve Osmanlı İmparatorluğu'nun geleneklerini yansıtan ve görülmeye değer benzersiz mekânlardan biridir. Hamamönü'nde camiler, Türk Hamamları, müzeler ve parklar bulunmaktadır.



Beypazarı: Beypazarı Ankara'nın yaklaşık 100 km. batısında yer alan bir ilçedir. Osmanlı İmparatorluğu döneminde Beypazarı, askeri üs alanıydı ve yerel ekonomide önemli bir yere sahipti. Havuç ve maden suyu ile ünlüdür. Beypazarı'nda birçok müze, eski yapıvardır. Yürüyüş ve piknik yapılabilecek alanları çoktur.

Sinemalar

AFM ANKAmall
Bahçelievler Büyülü Fener
Kızılay Büyülü Fener
Cinebonus Bilkent
AFM CEPA
Kentpark Prestige
Cinebonus Panora
Armada Sinema ve Tiyatro
Kızılırmak
Metropol
Megapol

ANKAmall Alışveriş Merkezi, Akköprü
7. Cadde
Hatay Konak
Bilkent Alışveriş Merkezi
CEPA Alışveriş Merkezi
Kentpark Alışveriş Merkezi,
Panora Alışveriş Merkezi,
Eskişehir Yolu
Kızılırmak Sokak /Kocatepe
Selanik Cad. Kızılay
Konur Sok, Kızılay

Müzik

Cumhurbaşkanlığı Senfoni Orkestrası Salonu: Talatpaşa Blv. 38/A Sıhhiye

Devlet Opera ve Bale: Atatürk Blv., Opera Meydanı, Ulus

Bilkent Senfoni Orkestrası: Bilkent Üniversitesi (Otobüsler konserden 30 dakika önce Tunus caddesindeki otobüs durağından hareket eder ve Bahçelievler otobüs durağındaki Milli Kütüphane'den geçer ve konserden sonra tekrar bu yerlere döner).

Sanat Galerileri

Ankara'nın, modern Türk sanatçıların eserlerine ev sahipliği yapan birçok Sanat Galerisi bulunmaktadır. Turizm Bakanlığı'nın yayımlarında bu galerilere ait bilgiler bulunabilir.



Cern Modern: Ankara'da modern sanatın en güzel örneklerini görebileceğiniz, sergileri ve etkinlikleri ile görülmeye değer bir sanat merkezidir. Adresi Altınsoy Cad. No:3 Sıhhiye'dir.

ATO: ATO Kongre ve Sergi Merkezi, Ankara'nın dünya çapında sanatsal sergiler ve aktivitelere ev sahipliği yapmasına aracı olan merkezlerden biridir ve görülmeye değerdir. Adresi Söğütözü cad. No:1/A Çankaya'dır.

Kültür ve Kongre Merkezi (KKM): ODTÜ Kültür ve Kongre Merkezi her türlü ulusal ve uluslararası kongre, seminer, toplantı, konferans ve kültürel etkinliğin düzenlenmesine olanak sağlayacak mekansal ve teknik altyapıya sahiptir. Merkez'de,

dokuz salon, iki fuaye ve bir özel yemek salonu bulunmaktadır. Dışarıdan hizmet almadan tüm işleyişini kendi içinde sağlayabilen Kültür ve Kongre Merkezi, ODTÜ yerleşkesinin zengin olanaklarından da yararlanmaktadır.



Gezilebilecek Yerler

Yüksel Caddesi, Kızılay: Öğrencilerin satranç, dama, tavla ve bilardo oynayabileceği birçok kafenin bulunduğu bir caddedir. Bu caddede birçok kitabevi olduğu gibi ucuz ve kaliteli restoranlarda vardır.

Tunalı Hilmi Caddesi, Kavaklıdere: Mağazalar ve yeme içme yerleriyle dolu bir caddedir. Caddenin sonu Kuşulu Park'tır ve oturarak vakit geçirebileceğiniz güzel bir yerdir.

BELPA Buz Pateni Sarayı, Bahçelievler (Milli Kütüphane karşısı):

Buz pateni alanı, satranç, masa tenisi, jimnastik salonu, kafeterya, restoranlar ve sanat galerileriyle boş zamanlarınızı geçirebileceğiniz eğlenceli bir merkezdir.

7. Cadde, Bahçelievler: Kafeler, küçük restoranlar, pastane ve sinemalarla dolu bir caddedir.

Sakarya Caddesi, Tunus Caddesi, Park Caddesi: Yaya olarak gezilebilecek, uygun fiyatlı kafeleri, barları, restoranlar olan bir yerdir.

Faydalı Bilgiler

Elçilikler

Ülkenizin Türkiye'deki elçiliğine kayıt olmak, sizin için faydalı olacaktır. Türkiye'deki elçiliklerin iletişim bilgilerine aşağıdaki linkten ulaşabilirsiniz:

<http://www.mfa.gov.tr/yerlesik-diplomatik-ve-konsuler-misyonlar.tr.mfa>

Cep Telefonu Kayıtları

Eğer telefonunuzu yanınızda getiriyorsanız, Türkiye'ye geldikten sonra 30 gün içerisinde kayıt ettirmeniz gerekmektedir. Bu durumda herhangi bir vergi dairesine 120 TL (değişebilir) yatırmak zorundasınız. Dekontunuz, telefonunuz ve pasaportunuzla birlikte, herhangi bir cep telefonu şirketinin (Turkcell, Vodafone, Avea) Abone Kayıt Merkezi'ni ziyaret edin ve personele kişisel cep telefonunuzu kayıt ettirmek istediğinizi söyleyin. Abone Kayıt Merkezi'ndeyseniz ya da herhangi bir cep telefonu şirket bayiiinden kontrollü hat alabilirsiniz.

Acil Durum İletişim Numaraları

Herhangi bir acil durumda, aşağıdaki tabloda verilen numaraları arayabilirsiniz:

Polis	155
Ambulans (kampus içi)	+90 312 210 4142
Ambulans	112
İlk yardım (kampus içi)	+90 312 210 4960
İtfaiye	110
Trafik	154

